

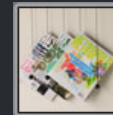
Noticias



Noticias



Fototeca







Apariciones en prensa



Suscripción Newsletter



Contacto

-  [Cevisama 2011](#)
-  [Cersaie 2010](#)
-  [Cevisama 2010](#)
-  [Institucionales](#)



07.02.2011

Cevisama 2011

TAU viste los espacios de baño de modo integral



07.02.2011

Cevisama 2011


S3-TAU aporta a los hosteleros una solución rápida, confortable e integral para las terrazas en exteriores que mejora su imagen, calidad y servicio



02.02.2011

Cevisama 2011

TAU apuesta por la sostenibilidad con la sencillez y la naturalidad de su selección de maderas de la colección Lama

 Me gusta

S3-TAU aporta a los hosteleros una solución rápida, confortable e integral para las terrazas en exteriores que mejora su imagen, calidad y servicio

La división de ingeniería de TAU presenta en Cevisama a los profesionales del sector de la hostelería la solución definitiva al problema que afrontan actualmente para compaginar el cumplimiento de la ley antitabaco en sus locales con el mantenimiento de unos servicios a sus clientes e imagen de calidad, pero en el exterior de sus salas

S3-TAU, la división de proyectos de ingeniería de TAU, presenta en Cevisama un revolucionario sistema para terrazas exteriores que es la solución rápida, confortable e integral para el reto que actualmente afronta el sector de la hostelería: cumplir con la ley antitabaco y que libera a los espacios públicos de humo, que entró en vigor el 2 de enero, con el mantenimiento de la imagen, la calidad y el confort que ya venían prestando a sus clientes, pero ahora en el exterior de sus locales.

En este sentido, S3-TAU presenta en el stand que tiene en feria (Pabellón 3, Nivel 3, Stand B42), que se celebra del 8 al 11 de febrero en Valencia, un sistema que abarca todos los conceptos y que elimina todos los problemas que el montaje de las terrazas urbanas generan para los hosteleros. Y lo muestra con la recreación de un modelo, a tamaño real, para demostrar que es una solución ya disponible y, además, perfectamente adaptable a las necesidades específicas que cada usuario tiene en el mercado.

Para empezar, la base de la terraza se ha construido gracias al sistema Waytecsystem de S3-TAU, un innovador sistema constructivo para superficies de pavimento técnico sobreelevado que permite pavimentar y hacer accesible espacios profesionales, garantizando el cumplimiento del CTE (Código Técnico de la Edificación). Además, aporta flexibilidad en la ubicación de servicios e instalaciones, sin renunciar a los valores estéticos ni al confort. En su versión outdoor, como la que se aplica en el ejemplo de Cevisama, o en cualquier terraza exterior urbana, permite el aprovechamiento y tránsito de superficies irregulares y de pendientes variables, ya sea en calles o plazas, o en áticos de edificios.

Las ventajas de Waytecsystem son funcionales, sostenibles y estéticas. Funcionales, porque las terrazas se montan fácil y rápidamente por los profesionales de S3-TAU, sin necesidad de realizar obras de adecuación. Asimismo, su propia estructura posibilita que todas las instalaciones eléctricas o de sonido, por poner dos ejemplos, queden ocultas debajo del pavimento de la propia instalación. Por otro lado, son sostenibles, porque carecen de mantenimiento y son de fácil limpieza, permite el tránsito de las personas y la recuperación de espacios desaprovechados y, llegado el caso, son removibles, de modo que se desmontan sin dejar ni rastro en su emplazamiento. Y por último, incorporan una alta carga de diseño, porque admiten la utilización de pavimentos cerámicos de máxima vanguardia, cuya decoración es reversible, es decir, se pueden sustituir los modelos de manera rápida y segura con solo darles la vuelta. Asimismo, al ser una estructura diáfana, las terrazas admiten cualquier tipo de decoración, pudiendo ser incluso una 'prolongación' en el exterior de la estética que ofrece el establecimiento en las salas del interior del local, unificando estilos e imagen de marca.

CIVIS'TERMIA, CALEFACCIÓN CONFORTABLE

El trabajo de ingeniería de S3-TAU en el campo de la arquitectura y el urbanismo, plenamente orientado a mejorar la calidad de vida de las personas, hace que el sistema Waytecsystem sea perfectamente combinable y compatible con Civi'sTermia, el primer sistema de pavimentación cerámico calefactado registrable y sostenible para ofrecer nuevos usos a los espacios. Es decir, un sistema que transmite el calor desde el suelo, de manera radiante, pero que está diseñado de forma que aporta una sensación de confort y bienestar entre sus usuarios, pudiéndose controlar tanto la intensidad como su activación por sectores concretos. Asimismo, se puede seleccionar entre varias potencias, de manera que el sistema se adapta a las necesidades ambientales de cada terraza en función de las condiciones climáticas de cada ciudad, según su ubicación geográfica.

El resultado es posible gracias a la colaboración entre S3-TAU y el Grupo Ceca,

tras meticulosos estudios científicos y mediciones que se han realizado por parte de los especialistas de la firma y los expertos del Instituto de Biomecánica (IBV) y el Instituto de Tecnología Cerámica (ITC)

El beneficio de CívísTermia es doble: no solo se garantiza el disfrute y comodidad de los clientes, independientemente de que sea un espacio al aire libre (aunque también se puede aplicar en interiores), sino que además se evitan las molestas estufas de butano entre las mesas, favoreciendo la seguridad de los clientes, ahorrando costes de eficiencia energética y mejorando la estética del recinto.

Y como se ha comentado, todo ello sin renunciar al factor moda y diseño, un valor en alza que cada vez resulta más determinante a la hora de que un cliente se decante en su elección por un establecimiento, en lo que se está viniendo a llamar ya la experiencia gastronómica. En este sentido y a través de la colaboración con el estudio de Carmen Baselga se está perfilando una propuesta integral de terraza urbana vinculada a la gastronomía, de aplicación tanto en espacios públicos como en espacios privados. Por este motivo, la terraza de S3-TAU se ha concebido con las rompedoras piezas de la serie Emotion, de la colección NO-Stalgia firmada por el diseñador de prestigio internacional Karim Rashid. Concretamente, se trata de los modelos Emotion Fire Orange y Grey, ambos fabricados en 60x60.

S3-TAU, además, también incluye en su catálogo de productos soluciones tan innovadoras como Keraon, el primer material de origen cerámico para mobiliario de exteriores, y que incluso se puede combinar con CívísTermia, de modo que cuando un usuario descansa sobre un banco o se apoya en una mesa de la terraza pueda encontrarlo perfectamente climatizado.

Asimismo, los especialistas de S3-TAU se encuentran trabajando incluso en la incorporación a estas propuestas de sistemas de control climático por nebulización inteligente, segura y saludable, de manera que no solo se caldee el ambiente, sino a la inversa, aportando además un efecto purificador y generador de atmósferas cambiantes.

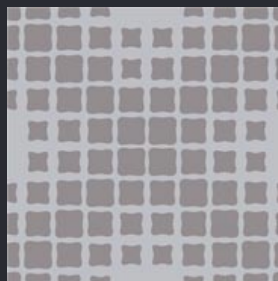
En definitiva, S3-TAU ofrece a los restaurantes, bares, cafeterías y hoteles la mejor solución del mercado para construir sus terrazas, resolviendo de manera integral la demanda que se ha generado entre los consumidores por la entrada en vigor de la ley antitabaco, pero sin que ello suponga una merma en la calidad e imagen del establecimiento, ni una reducción de los servicios y el bienestar de los clientes. Diseño, confort e inteligencia ya es posible en las terrazas, de la mano de S3-TAU.



(9.53 Mb)



(2.33 Mb)



(2.61 Mb)



(106 Kb)